

Děkujeme, že jste si vybrali paralelní adaptér. Před používáním výrobku si prosím pečlivě přečtěte tento návod.

## PAL-ADP-50AN

### Paralelní adaptér

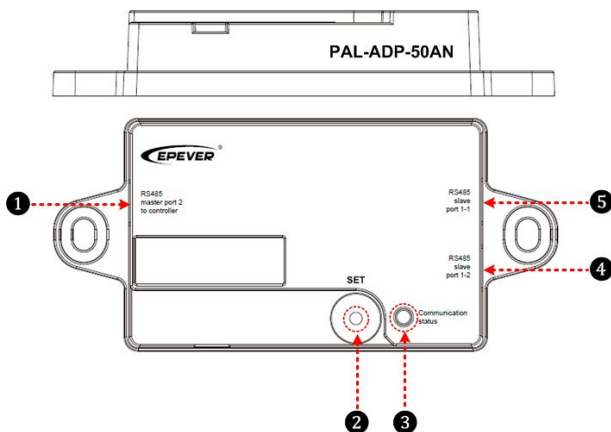
#### 1. Přehled

PAL-ADP-50AN je paralelní adaptér pro řízení nabíjení více solárních regulátorů připojených k baterii paralelně, který také sleduje nabíjecí a provozní stav v reálném čase. Adaptér automaticky mění nabíjecí a provozní stav regulátorů podle stavu baterie pro prodloužení životnosti systému.

##### Funkce :

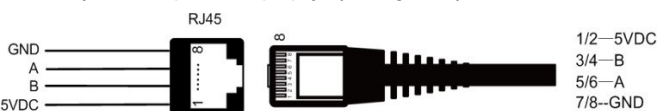
- Sjednocení parametrů více regulátorů
- Funkce vyrovnání nabíjení umožňuje inteligentní ovládání nabíjení každého regulátoru
- Monitorujte pracovní stav a inteligentně řídí připojené regulátory
- Podporováno je až 6 solárních regulátorů
- Standardní komunikační protokol Modbus a související monitorovací software pro počítač
- Nastavení přenosové rychlosti 9600 nebo 115200 baudů jedním tlačítkem
- LED indikátor provozního stavu

#### 2. Konstrukce



##### 1 Komunikační port RS485 1 (RJ45)

Komunikuje až se 6 paralelně propojenými regulátory.



##### Příslušenství (součástí balení):

Komunikační kabel (model: CC-RS485-RS485-200U)

##### 2 Tlačítko SET

Stisknutím a podržením tlačítka po dobu 5 sekund nastavíte přenosovou rychlost komunikace

- 9600 — Červená LED kontrolka jednou blikne
- 115200 — Červená LED kontrolka dvakrát blikne

##### 3 Indikátor stavu komunikace

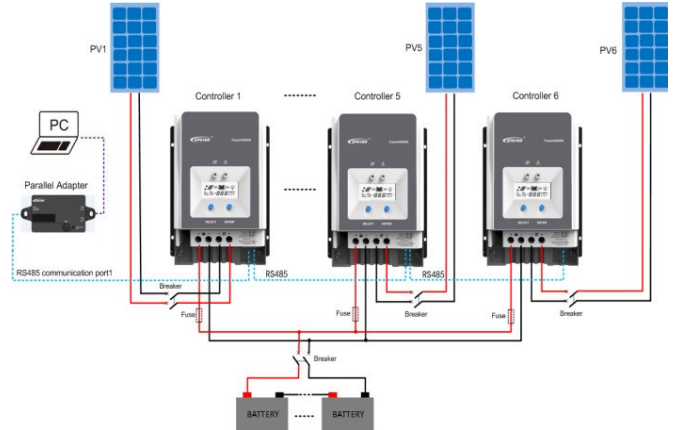
- Svítí zeleně — Adaptér funguje.
- Bliká zeleně — Adaptér komunikuje.
- Bliká červeně — Indikátor přenosové rychlosti adaptéru.

#### 4 5 Komunikační port RS485 2/3 (RJ45)

Tyto dva porty jsou paralelní.

### 3. Schéma připojení adaptéru

#### ➤ Připojení pro solární regulátory řady Tracer AN (50-100 A)



**POZNÁMKA:** Před zapojením nastavte u každého regulátoru různé ID (rozsah ID: 1-10)

### 4. Ovládání spínače napájení

- PAL-ADP-50AN vypne jeden z regulátorů, jakmile napětí baterie dosáhne cílového napětí (equalize, boost, float) a průměrný proud je nižší než 3 A.
- PAL-ADP-50AN zapne jeden z regulátorů, dokud průměrný proud nebude vyšší než 5 A.

### 5. Řízení stavu nabíjení

- PAL-ADP-50AN kontroluje stav nabíjení regulátorů. Jakmile jeden z regulátorů přejde do režimu nabíjení float, doba nabíjení boost ostatních regulátorů se změní na 10 minut.
- Regulátor se přepne do float režimu přímo, pokud celková doba nabíjení boost dosáhne 10 minut; v opačném případě počká až do cílového času 10 minut.

**DŮLEŽITÉ:** Kromě výše uvedených pravidel bude ve výchozím nastavení doba nabíjení boost 120 minut.

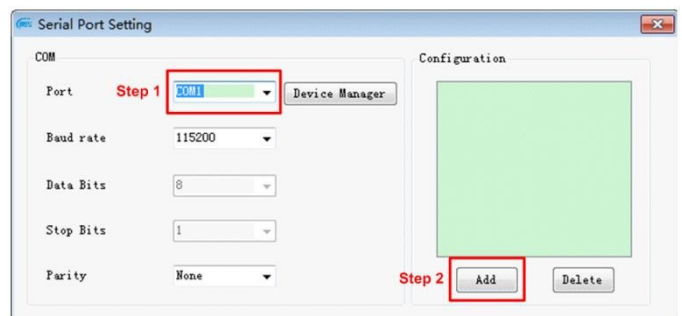
### 6. Pokyny k obsluze počítačového softwaru

#### Krok 1 : Stáhněte si počítačový software a nainstalujte jej

Adresa ke stažení: <http://www.epever.com> >> SUPPORT >> SOFTWARE >> Charge Controller-windows.zip

#### Krok 2: Nastavte „ID regulátorů“

- Konfigurace portu >> Nastavení sériového portu



## • Přidejte stanici

Station Information

Solar Battery Controller

Station Name: Krok 1 Num1 \*

Device ID: Krok 2 1 \*

Country: China \*

City: Zoo \*

Responsible Person: Sean

Contact Name: 010

Rated Power (W): 500 \*

Installation Time: 2019/ 7/17 \*

Rated Voltage (V): 48 \*

Battery Capacity (Ah): 2000

Comments

Please note items with \* must be filled

Open Station Information dialogue box automatically upon start-up

Add Exit

- ⚠ **Upozornění: ID regulátoru a ID zařízení by měly být stejné.**
- Nastavte „ID zařízení“

Device ID Settings

Warning: Before reading or setting device ID, please ensure serial port is connected to one device only.

Step 1: Port

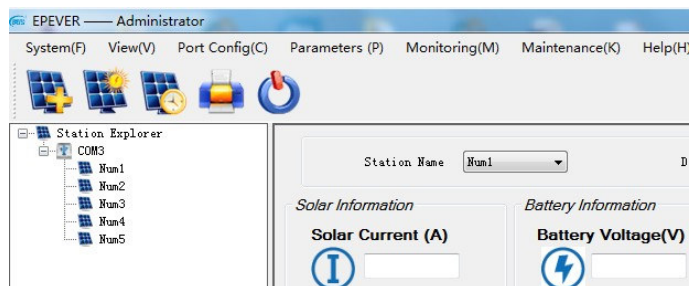
Step 2: ID

Read ID Set ID

- ⚠ **Upozornění: Vždy lze monitorovat pouze jedno ID regulátoru. Stejným postupem nastavte ostatní regulátory.**

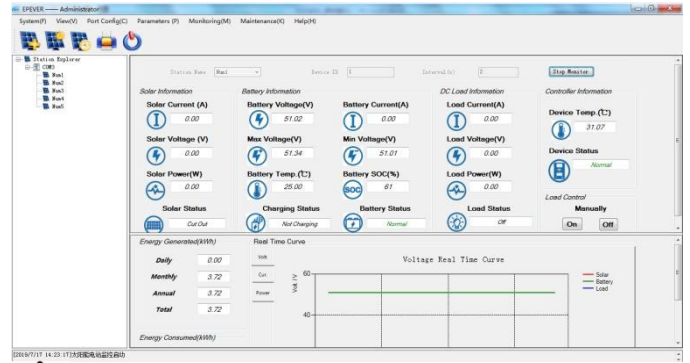
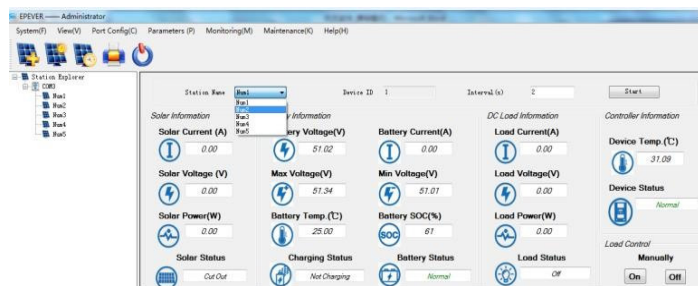
**Krok 3:** Připojte všechny regulátory pomocí komunikačního kabelu

**Krok 4:** Přidejte do stanice zbytek ID regulátorů (viz krok 2)



**Krok 5:** Monitorujte provozní data a stav každého regulátoru v reálném čase.

- Vyberte příslušný regulátor >> spusťte monitorování

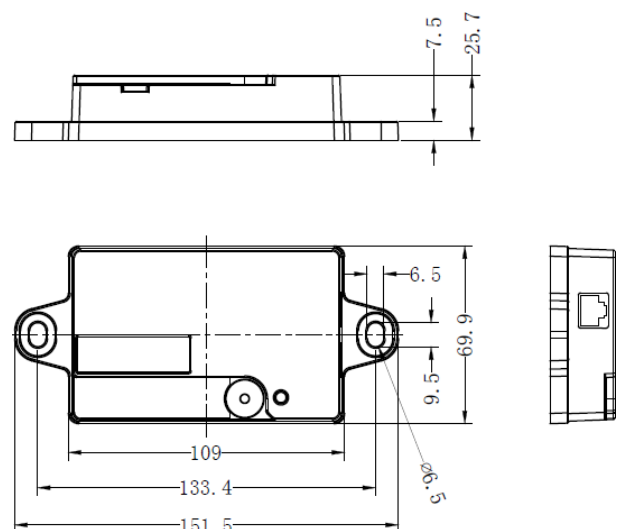


- ⚠ **Upozornění: Vždy lze monitorovat pouze jeden z regulátorů.**

## 7. Specifikace

Model	PAL-ADP-50AN
Použití pro modely	Řada Tracer AN (50-100 A)
Vstupní napětí	5 V DC (napájení přímo z regulátoru)
Provozní spotřeba energie	0,25 W
Přenosová rychlost sériového portu	9600 115200 (výchozí)
Celkové rozměry	151,5×69,9×25,7 mm
Montážní rozměr	133,4 mm
Velikost mont. otvoru	Φ6,5
Pracovní teplota	-35~55 °C
Kryt	IP30
Hmotnost	30 g

## 8. Mechanické parametry



Případné změny bez předchozího upozornění! V2.1